

БУХГАЛТЕРИЯ МОЛОКОЗАВОДА



Решение для автоматизации бухгалтерского и налогового учета предприятий молочной промышленности

Программный продукт «1С:Бухгалтерия молокозавода» – совместное отраслевое решение фирм «1С» и «Центр НТУ и К» (центр разработки), разработанное на основе типовой конфигурации «1С:Бухгалтерия предприятия» системы программ «1С:Предприятие 8». В «1С:Бухгалтерии молокозавода» сохранены все возможности и механизмы типовой решения и учтена отраслевая специфика приемки и списания в производство молочного сырья, производства и реализации молочной продукции, сертификации продукции, учета работы автотранспорта по доставке сырья и готовой продукции.

Решение создано в результате обобщения опыта автоматизации учета молокоперерабатывающих предприятий и охватывает основные участки учета на предприятиях молочной промышленности:

- Учет материально-производственных запасов, в том числе молочного сырья.
- Учет выпуска молочной продукции и возвратных отходов.
- Учет работ вспомогательных производств, включая автотранспортное подразделение, задействованное на доставке молочного сырья и продукции.
- Учет продаж молочной продукции.
- Учет возвратной многооборотной тары.
- Учет товаров и продукции в рознице в количественно-суммовом или суммовом выражении как по покупным, так и по продажным ценам.
- Учет денежных средств, обеспечение взаимодействия с системами «Клиент банка».
- Учет расчетов с подотчетными лицами.
- Учет расчетов с контрагентами в рублях, валюте и условных единицах.
- Учет основных средств и нематериальных активов.
- Учет движения кадров и расчет заработной платы.
- Автоматизированное закрытие периода.

Товарно-транспортная накладная № 3 от 04 апреля 2011 г.

Грузоотправитель: Колхоз "Заря" (получатель: Молочный завод, 115205, Москва г, Вязовое, дом № 65, тел.: 936-16-38, факс: 936-16-32)

адрес: телерайон (к. и. о. адрес)

(к. и. о. адрес)

Прибыл в хозяйство: _____ час. _____ мин.
 Выбыл из хозяйства: _____ час. _____ мин.
 Прибыл на завод: _____ час. _____ мин.
 Выбыл с завода: _____ час. _____ мин.

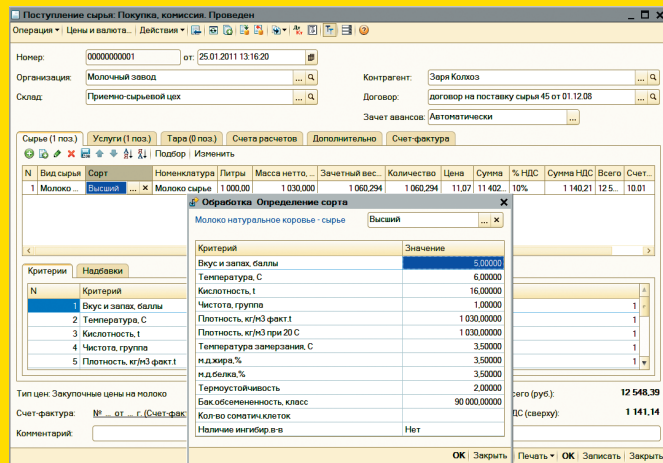
N	Сорт	Объем, л	масса нетто, кг	м.д.жир, %	м.д.белок, %	Температура, С	Плотность, г/мл	плотность, кг/м³ при 20	Вакуумность, пас	Вкус и запах, баллы	Наличие титера, ед	Плотность, кг/м³ факт	Температура замерзания, С	Кисло-солонный вкус	Чистота, пунктов	Кремоустойчивость
1	1000	1028	3,5	3,3	6	17	1030	1000	5	Нет	1030	200	1			

Тип цен: Закупочные цены на молоко
 Счет-фактура: № 89 от 05.05.2011 г. (Счет-фактура полученный ПРО000000002 от 04.04.2011 12:00:00)
 Комментарий: _____
 TOPF-12 (Товарная накладная для поставщика с услугами)

ОТРАСЛЕВЫЕ ВОЗМОЖНОСТИ

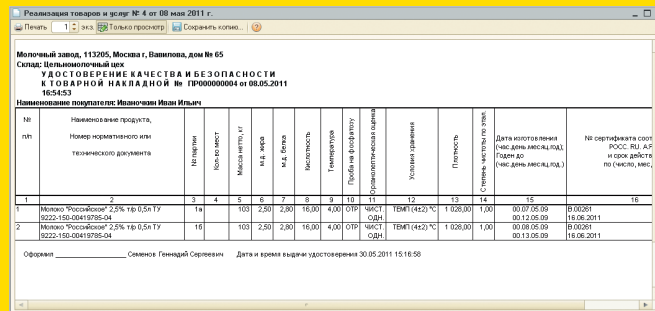
Учет закупок сырья

- Учет поступления сырья от поставщиков с регистрацией качественных показателей – критериев, на основании которых определяются сортность сырья и закупочные цены.
- Гибкий алгоритм расчета закупочных цен, использующий базовые цены сырья по контрагентам, надбавки за качественные показатели (жирность, белок) и коэффициенты за сортность.
- Учет поступления сырья в трех единицах измерения (физический вес, зачетный вес, единица складского учета).
- Анализ поступившего сырья по количественным, качественным и стоимостным характеристикам.



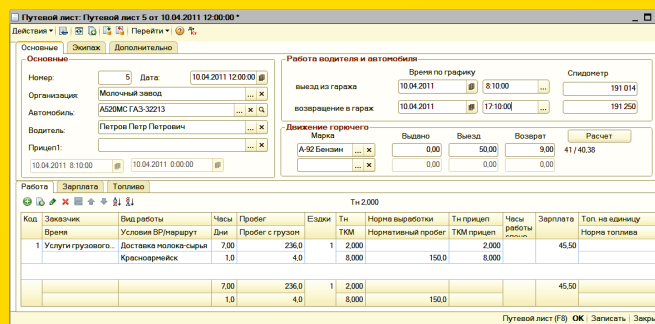
Сертификация партий молочной продукции, учет реализации продукции

- Учет реализации молочной продукции в дополнительных единицах измерения, например, пакетах с пересчетом в основную единицу – килограмм.
- Сертификация партий молочной продукции, формирование печатной формы «Удостоверение качества и безопасности продукции».
- Печать выписки из удостоверения качества на молочную продукцию в момент формирования комплекта отгрузочных документов.



Учет работ автотранспортного подразделения

- Учет работ автотранспорта от первичного документа – путевого листа, выполняющего три основные функции:
 - распределение работ автотранспорта по объектам – получателям услуг;
 - расчет заработной платы водителей;
 - расчет списания горючего в соответствии с нормативами расхода с учетом коэффициентов и определение отклонений фактического расхода от нормативного.
- Учет затрат на автотранспортное подразделение по номенклатурным группам (видам автотранспорта, автомашинам).
- Анализ эксплуатационных показателей работы автотранспорта.



Учет производства молочной продукции и списания сырья на выпуск продукции

- Учет производства продукции в основной и дополнительных единицах, пересчитываемых через коэффициент в основную.
- Списание сырья на выпуск продукции по спецификациям, с заданием нормативов расхода числовым методом, с помощью таблиц и формул, зависящих от параметров сырья (содержание жира).
- Варианты учета выпуска продукции – с отражением полуфабрикатов (нормализованных смесей, сливок) или напрямую из сырья.
- Варианты расхода сырья – по нормативному методу или по фактическим данным.
- Учет возвратных отходов производства (обрат, пахта, сыворотка).
- Учет переработки давальческого сырья у переработчика и у давальца.
- Автоматизированный расчет себестоимости продукции.
- Анализ производственных затрат по участкам учета, видам продукции, статьям затрат.

«1С:Бухгалтерия молокозавода» на технологической платформе «1С:Предприятие 8» – программный продукт нового поколения, позволяющий автоматизировать процессы учета и получения регламентированной отчетности на предприятиях молочной промышленности.