

1С:БИБЛИОТЕКА

Программный продукт «1С:Библиотека» представляет собой полнофункциональную универсальную автоматизированную информационно-библиотечную систему.

С помощью АИБС «1С:Библиотека» может быть автоматизирована деятельность разных типов библиотек (муниципальных, областных, учреждений образования, предприятий) и назначений (универсальных, научных, специальных, детских).

Обладая возможностью расширения или сужения автоматизируемых функций, «1С:Библиотека» позволяет автоматизировать все рабочие процессы библиотеки, в зависимости от ее назначения, типа, состава фондов, и интегрируется с типовыми решениями фирмы «1С».

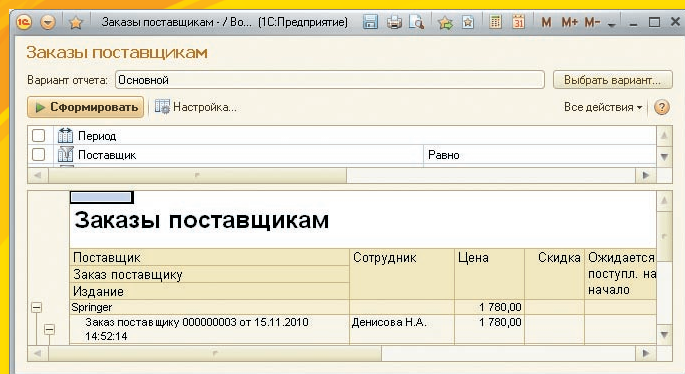
ФУНКЦИОНАЛЬНЫЕ ВОЗМОЖНОСТИ

РАБОЧИЕ ПРОЦЕССЫ

- Комплектование.
- Каталогизация.
- Учет, актуализация и хранение фонда.
- Обслуживание читателей.
- Ведение отчетов.

КОМПЛЕКТОВАНИЕ

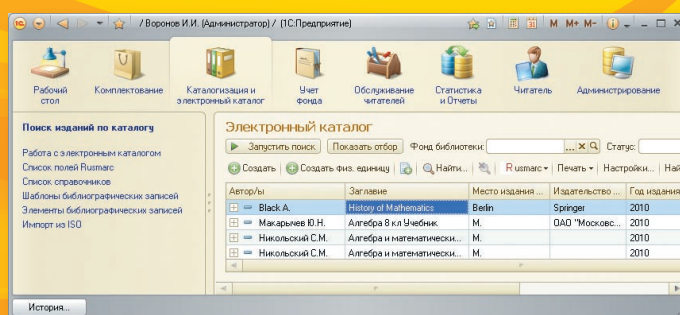
- Поиск, формирование и оформление заказов в издательства/книготоргующие организации.
- Контроль выполнения заказов.
- Автоматическая сверка на дублетность.
- Регистрация поступлений изданий и присвоение уникального номера каждому поступающему в библиотеку документу с использованием технологии штрихкодирования.



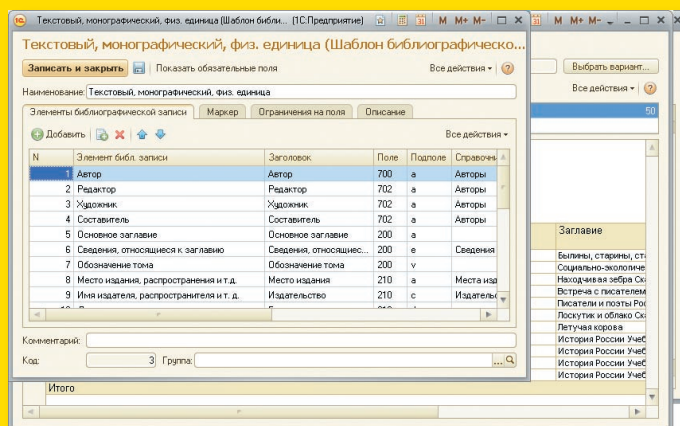
УЧЕТ ФОНДА

- Поддержка процессов упорядоченного хранения и учета документов библиотеки любого формата в соответствии с ее типом и назначением.
- Обеспечение процессов движения фонда.
- Ведение индивидуального и суммарного учета документов (изданий) как по совокупному фонду библиотеки, так и по отдельным фондам (специальным) библиотеки с учетом специфики хранящихся в них изданий.
- Возможность вводить в учетные документы не только обязательные, но и факультативные показатели с учетом специфики конкретной библиотеки.

КАТАЛОГИЗАЦИЯ И ЭЛЕКТРОННЫЙ КАТАЛОГ



- Описание любых видов изданий, включая документы в электронном формате, аудио, видео, нотные, картографические, изоиздания и пр.
- Полная поддержка национального коммуникативного формата RUSMARC.
- Обеспечение контроля вводимых данных на их соответствие требованиям стандартов.
- Автоматическая индексация, на основе которой реализуется быстрый поиск по любым элементам библиографического описания и их сочетаниям.
- Возможность использовать любые графические материалы (изображения титульных листов, артефактов, страниц текста и т.д).
- Экспорт/импорт данных в MARC-форматах.
- Хранение неограниченного количества библиографических записей.



ОБСЛУЖИВАНИЕ ЧИТАТЕЛЕЙ

- Регламентирование и дифференцированный доступ к документам фонда для различных групп читателей.
- Быстрая идентификация читателей с помощью технологии штрихового кодирования читательских билетов (по штрих-коду типа EAN13); использование технологии радиочастотной идентификации (RFID).
- Дневник работы библиотеки.

ВИРТУАЛЬНЫЙ КАБИНЕТ ЧИТАТЕЛЯ

- Поиск изданий по любым элементам библиографического описания в электронном каталоге.
- Формирование электронной заявки по результатам поиска.
- Удаленный доступ читателя к каталогу, к данным о наличии свободных физических экземпляров изданий в фонде библиотеки, к своему читательскому формуляру.
- Контроль читателя за исполнением сформированных заказов.
- Оповещение читателя о выполненных заказах и его задолженности.

Книги на руках

Вариант отчета: Список должников

Сформируйте

Просрочено дней: Больше

Учебный период: Равно

Список должников

Параметры данных: Дата отчета = 17.02.2011

Отбор: Просрочено дней Больше *50*

№ п/п	Читатель	Дата выдачи	Срок возврата	Просрочено дней	Инв. номер	Автор	Заглавие
1	Гомак Роберт	06.10.2010	11.10.2010		120 000034098		Белые, старичи, ст...
2	Водули Арина	29.09.2010	13.10.2010		127 МЛ-395	Медведева М.В.	Социально-экологич...
3	Водули Арина	29.09.2010	13.10.2010		127 000034022	Волобуев А.Т.	Находящаяся зebra Си...
4	Водули Арина	29.09.2010	13.10.2010		127 000034108	Лукин А.С.	Встреча с писателем
5	Водули Арина	29.09.2010	13.10.2010		127 000033931	Шевченко В.В.	Писатели и поэты Ро...
6	Гомак Роберт	06.10.2010	20.10.2010		120 000034006	Прокофьева С.Л.	Послушки и облако Си...
7	Авель Данил	20.10.2010	03.11.2010		106 000034079	Бурсов И.Т.	Летучая корова
8	Алексеева Елизавета	23.11.2010	07.12.2010		72 У101	Загладин Н.В.	История России УЧБ
9	Алексеева Елизавета	23.11.2010	07.12.2010		72 У161	Загладин Н.В.	История России УЧБ
10	Гугунова Кристина	23.11.2010	07.12.2010		72 У102	Загладин Н.В.	История России УЧБ
11	Гугунова Кристина	23.11.2010	07.12.2010		72 У162	Загладин Н.В.	История России УЧБ
Итого							

СТАТИСТИКА И ОТЧЕТНОСТЬ

Формирование отчетных и учетных документов:

- КСУ.
- Инвентарная книга.
- Ведомость проверки фонда.
- Партии физических экземпляров изданий.
- Книговыдача.
- Книгообеспеченность.
- Статистический отчет.

Ведомость проверки фонда

Сформируйте

На дату: ... по фонду библиотеки: Основной ф.

Ведомость проверки фонда

Отбор: Фонд библиотеки Равно *Основной ф.*

Автор	Заглавие	Год издания	Дата выдачи	Наличие в фонде	Выдано	Доступно
Васк А.	Методы и материалы	2010		1		1
Абрамов	Повести и рассказы	###		1		1
3	000033990			1		1
4	000033991			1		1
5	000033992			1		1
6	000033993			1		1
7	000033994			1		1
8	000033995			1		1

ПОДДЕРЖКА ПЕЧАТНЫХ ФОРМ

- Формирование стандартного набора документов и сопутствующих документов для карточного библиотечного каталога.
- Поддержка всех необходимых печатных форм в соответствии с типовыми инструкциями и методическими рекомендациями Министерства образования и науки РФ.

Инвентарная книга

Параметры данных: Начало периода = 01.01.0001 23:59:59

Конец периода = 16.02.2011 23:59:59

Отбор: Инв номер ссылка.Правило задания инв. (инд.) номеров Равно *Основной фонда*

№ п/п	Дата	Инв. номер	Автор	Заглавие	Цена	Год издания	Место хранения	№ в КСУ	Выбит докум дата
1	23.12.2009	000033863	Бугай Н.Ф.	Александр Стопани: режиссер, актер, учитель-статистик	262,50	2009	Основной ф.	19	
2	23.12.2009	000033864	Катерина-Шамби-нао Т.П.	Дома и за границей	148,26	2009	Основной ф.	19	
3	23.12.2009	000033865	Касьянов Е.	История Отечества для детей и юношества 1	964,46	2009	Основной ф.	19	
4	23.12.2009	000033866	Касьянов Е.	История Отечества для детей и юношества 2	964,46	2009	Основной ф.	19	
5	22.03.2010	000033867		Какая бывает роса на траве	141,21	2010	Основной ф.	1	
6	22.03.2010	000033868		Какая бывает роса на траве	141,21	2010	Основной ф.	1	
7	22.03.2010	000033869		Какая бывает роса на траве	141,21	2010	Основной ф.	1	

ИНТЕГРАЦИЯ С БУХГАЛТЕРИЕЙ

В программе предусмотрена выгрузка данных в конфигурацию «1С:Бухгалтерия бюджетного учреждения 8». Выгрузка осуществляется в xml-файл на уровне документов поступления и списания библиотечного фонда.

ПРЕИМУЩЕСТВА ИСПОЛЬЗОВАНИЯ ПЛАТФОРМЫ «1С:ПРЕДПРИЯТИЕ 8.2»

Программный продукт «1С:Библиотека» разработан на платформе «1С:Предприятие 8.2», которая обеспечивает гибкость, настраиваемость, масштабируемость, производительность и эргономичность прикладных решений, позволяет организовать многопользовательскую работу в режимах толстого, тонкого и веб-клиента посредством локальных сетей, сетей общего доступа и Интернета, в том числе и по низкоскоростным каналам связи.

Платформой «1С:Предприятие 8.2» поддерживается работа со следующими СУБД: файловый режим, MS SQL Server, Oracle Database, IBM DB2, PostgreSQL. Сервер платформы «1С:Предприятия 8.2» может быть установлен на платформах Windows и Linux с возможностью поддержки 32 и 64-битных версий операционных систем.

СОПРОВОЖДЕНИЕ

По вопросам приобретения, внедрения и сопровождения рекомендуем обращаться к партнерам фирмы «1С». Для библиотек образовательных учреждений рекомендуем обращаться в Центры компетенции по образованию (ЦКО).

Список ЦКО:
<http://www.1c.ru/rus/partners/cko.jsp>.

Полный список партнеров фирмы «1С»:
<http://www.1c.ru/rus/partners/search.htm>.